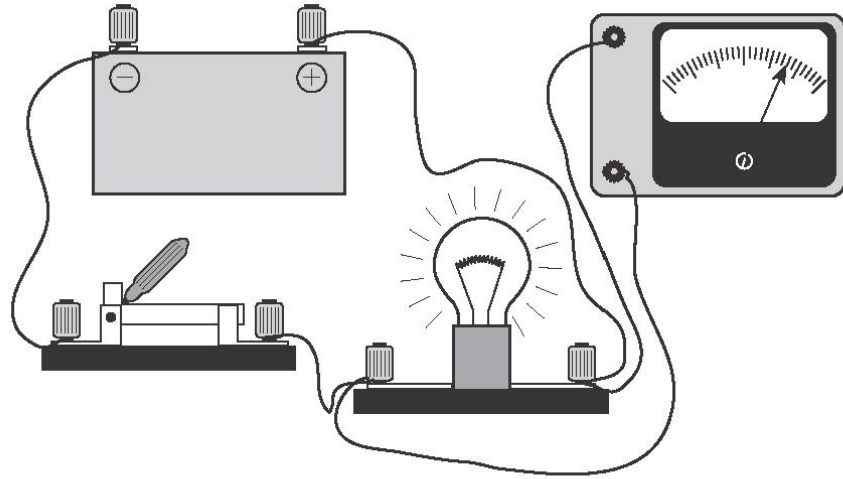
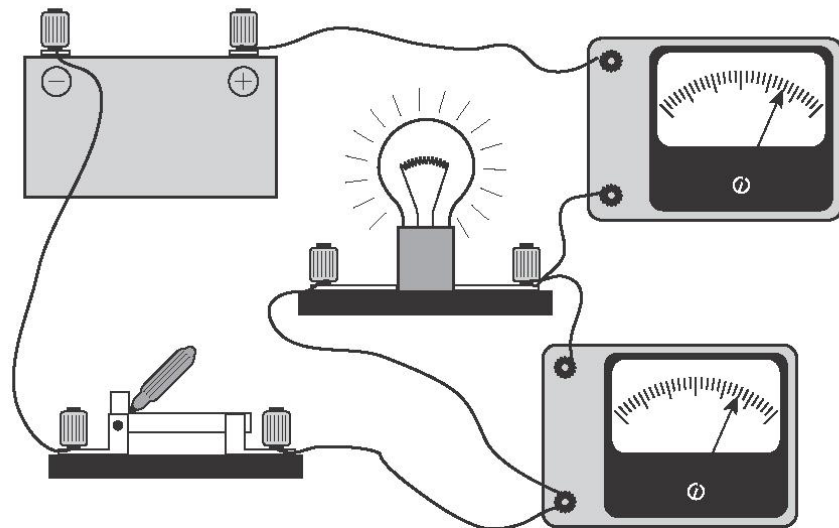


Паралельне з'єднання провідників

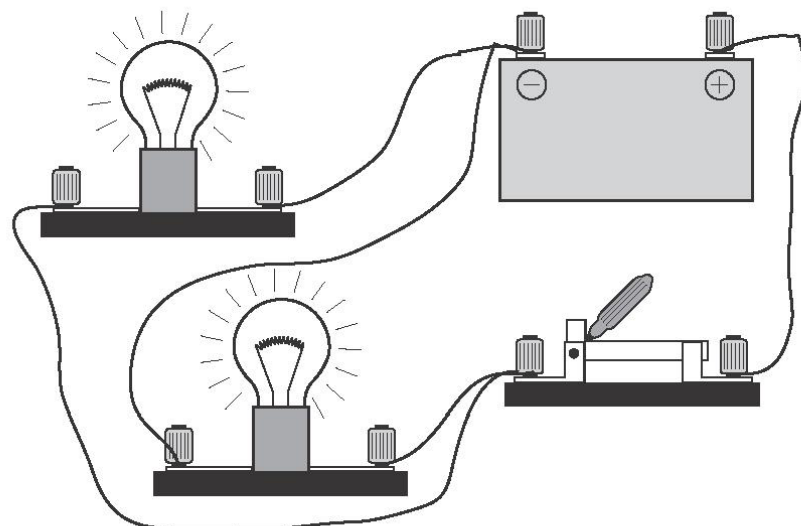
Завдання 1. Накресліть у зошиті схеми електричних кіл, що представлені на рисунку.



a



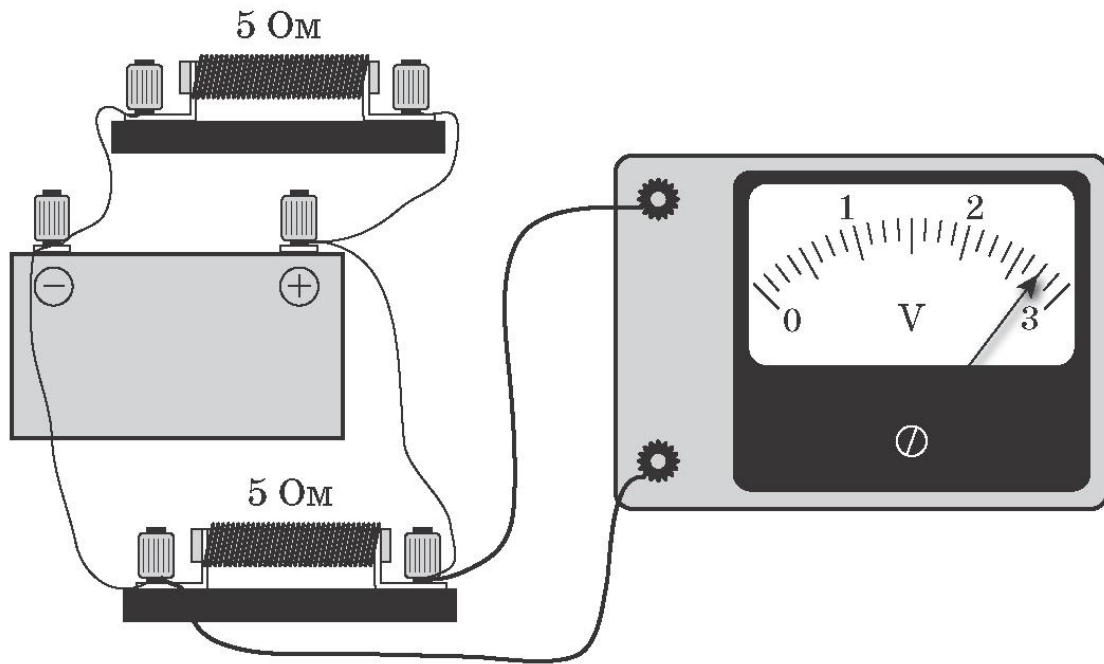
б



в

Завдання 2.

Під час виконання лабораторної роботи учень за допомогою вольтметра визначив напругу на одному з резисторів, що складають електричне коло (див. рисунок). Визначте силу струму, що проходить через джерело.



Завдання 3.

Загальний опір чотирьох однакових ламп, ввімкнених так, як показано на рисунку, дорівнює 24 Ом. Чому дорівнює опір кожної лампи?

